

Unsere Firmenphilosophie

Die GRE befasst sich in Zusammenarbeit mit der WAS-System-Organisation International und der HUMUNITE International mit der Planung und dem Einsatz von Energieverbundsystemen, speziell auch unter Einbeziehung regenerativer Energieträger und Energietechniken für den Aufbau regionaler, nationaler und internationaler Kraftwerkstechnik.

Sie übernimmt deren Projektplanung, -entwicklung, Engineering und auf Wunsch Finanzierung für schlüsselfertige Anlagen und das Projektmanagement permanent oder auch auf Zeit.



Gesellschaft für regenerative Energien mbH

Universitätsstr. 5 | 50937 Köln
Tel.: 0 22 1 / 94 18 5 - 59
Fax: 0 22 1 / 94 18 5 - 79
schroeder@was-schroeder.de

Ihr Ansprechpartner vor Ort

R2 Consulting e.K.

Ralf Rosenlöcher
Fon: +49.202.2547172 / +49.171.4743561
info@r2consulting.de

**Gesellschaft
für regenerative
Energien mbH**



**Ihr Spezialist für
Energieverbundsysteme**



www.gre-energiesysteme.com

Unsere neuen Grundlastkraftwerke (GLKWs)

www.gre-energiesysteme.com

SCHLUSS MIT DEN STÄNDIG STEIGENDEN STROMKOSTEN

im privaten und gewerblichen Bereich

Die neuen Grundlastkraftwerke (GLKW) der SolarTrack Anlagenbau GmbH zeigen Ihnen, wie Sie einen bedeutenden Anteil Ihres Eigenbedarfs an Strom selbst erzeugen und zur Bedarfsdeckung im Haus oder im Betrieb nutzen können.

Hier werden keine EEG-Mittel fällig.

Beispielsweise produziert ein GLKW in Schleswig-Holstein mit den Maßen 3,2 x 3,1 m 1.850 kWh Sonnenstrom im Jahr.

Das bedeutet 600 € für selbst erzeugten Strom bei einem Kapitaleinsatz von nur 6.500 € - eine Verzinsung von ca. 10%.

Durch eine funktionsoptimierte Konstruktion der GLKW sind Standzeiten von mehr als 30 Jahren Realität.

Unsere Grundlastkraftwerke wurden komplett neu für den heutigen Bedarf entwickelt. Die GLKWs werden im privaten und gewerblichen Bereich nur für den Eigenverbrauch des erzeugten Stroms eingesetzt.

Diese Grundlastkraftwerke haben eine Besonderheit:

Sie werden nur einachsig im Azimut angetrieben, verfahren aber wie ihre großen Kollegen zweiachsig. Uns ist es gelungen, hierfür eine einfache Mechanik zu entwickeln, die dieses ermöglicht.

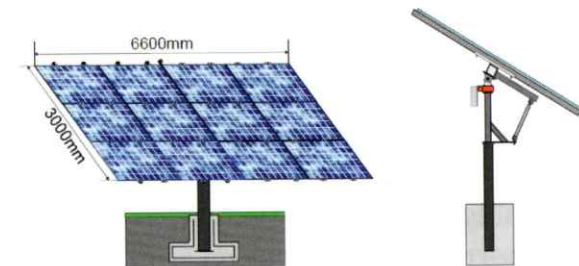
Somit steht die Anlage morgens senkrecht im Osten, fährt dann mittags waagrecht nach Süden, verfährt dann kontinuierlich bis zum Sonnenuntergang nach Westen und steht dann nach Sonnenuntergang wieder senkrecht im Westen.

Die Anlage verfährt so, dass die Solarmodule immer optimal zur Sonne stehen.

Es gibt die GLKWs in den folgenden Größen: 250 Watt, 500 Watt, 750 Watt, 1000 Watt, 1500 Watt, 2000 Watt, 2250 Watt, 3000 Watt und 4000 Watt.

Die ganze Anlage ist so konzipiert, dass sie mit einem Schraubenzieher und einem Schraubenschlüssel von jedem Laien aufgebaut werden kann.

Deshalb wird sie als Selbstbausatz geliefert. Der elektrische Anschluss sollte immer von einem zugelassenen Elektrofachmann hergestellt werden.



GLKW - 3000 / 3 - 12M
diese Anlage hat 19,8 m²

Seitenansicht



**Die Anlagen liefern im Jahr
1000 bis 4800 kWh/Jahr**